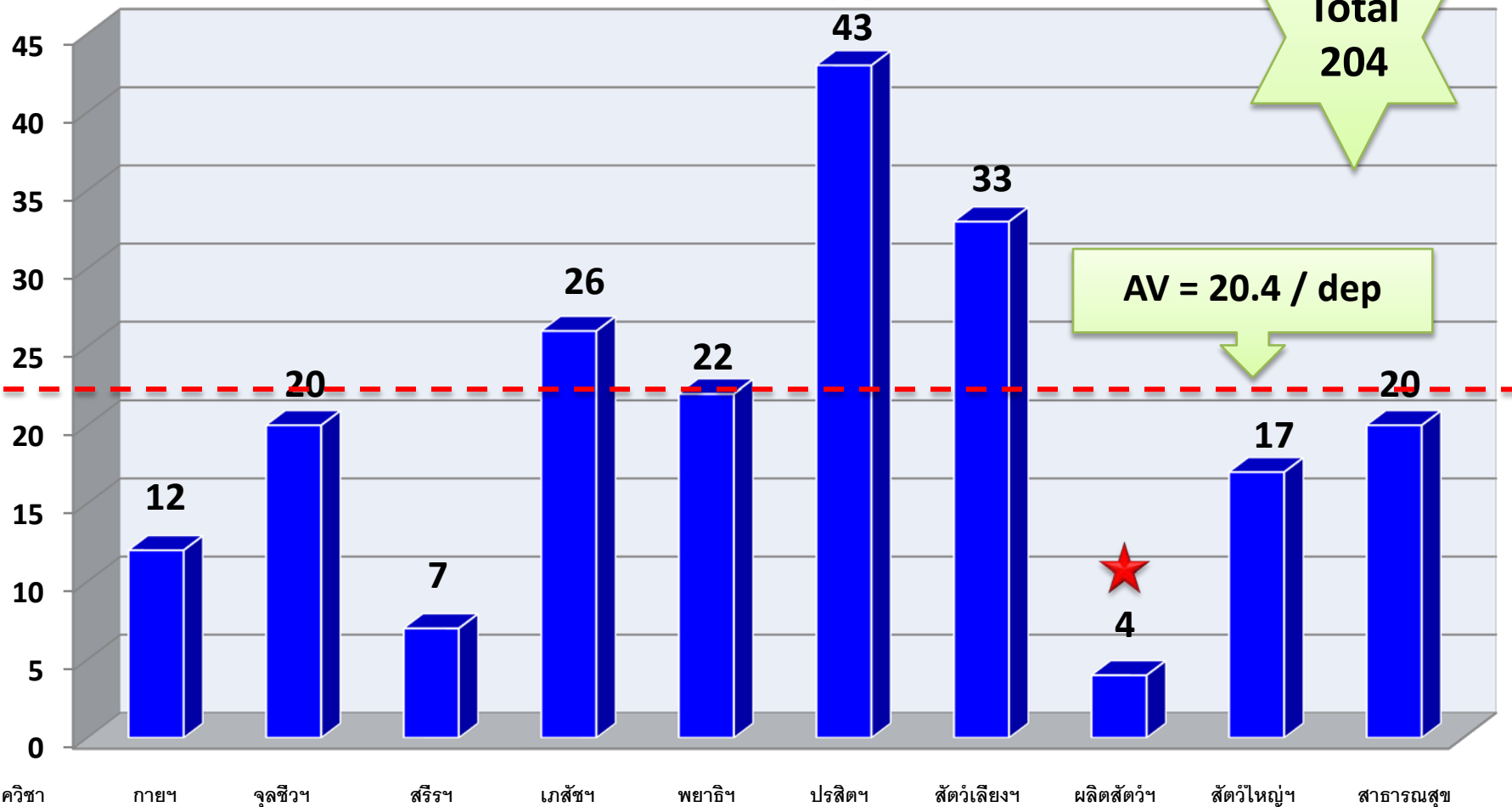


## Research Published Scopus 2013 - 2015

จำนวนเรื่อง  
ที่ตีพิมพ์

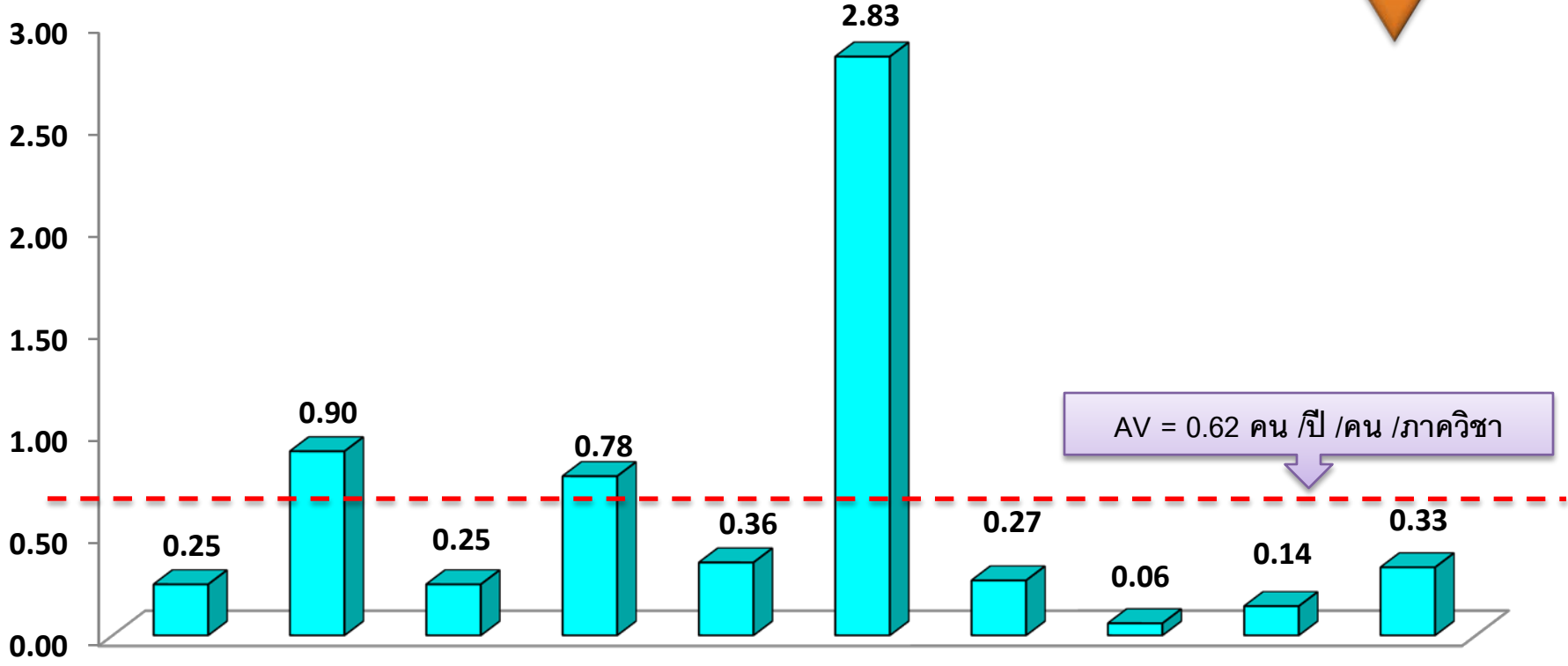


จำนวน ผลงาน วิจัยที่ ตีพิมพ์	ปี 2013	ปี 2014	ปี 2015
กายฯ	3	5	4
จุฬชีวะฯ	9	5	6
สรีรฯ	3	2	2
เกษฯ	7	5	14
พยาธิฯ	5	8	9
ปรสิตฯ	17	14	12
สัตว์เลี้ยงฯ	7	16	10
ผลิตสัตว์ฯ	1	2	1
สัตว์ใหญ่ฯ	3	6	8
สาธารณสุข	5	4	11

# Research Published Scopus 2013

Total  
60

จำนวนผลงานวิจัย  
(ฉบับ / คน /ปี / ภาควิชา)



ภาควิชา	กายา	จุลชีว	สรีร	เภสัช	พยาธิ	ปรสิตา	สัตวเลี้ยง	ผลิตสัตว	สัตวใหญ่	สาธารณสุข
จำนวนผลงาน	3	9	3	7	5	17	7	1	3	5
จำนวนอาจารย์	12	10	12	9	14	6	26	17	21	15

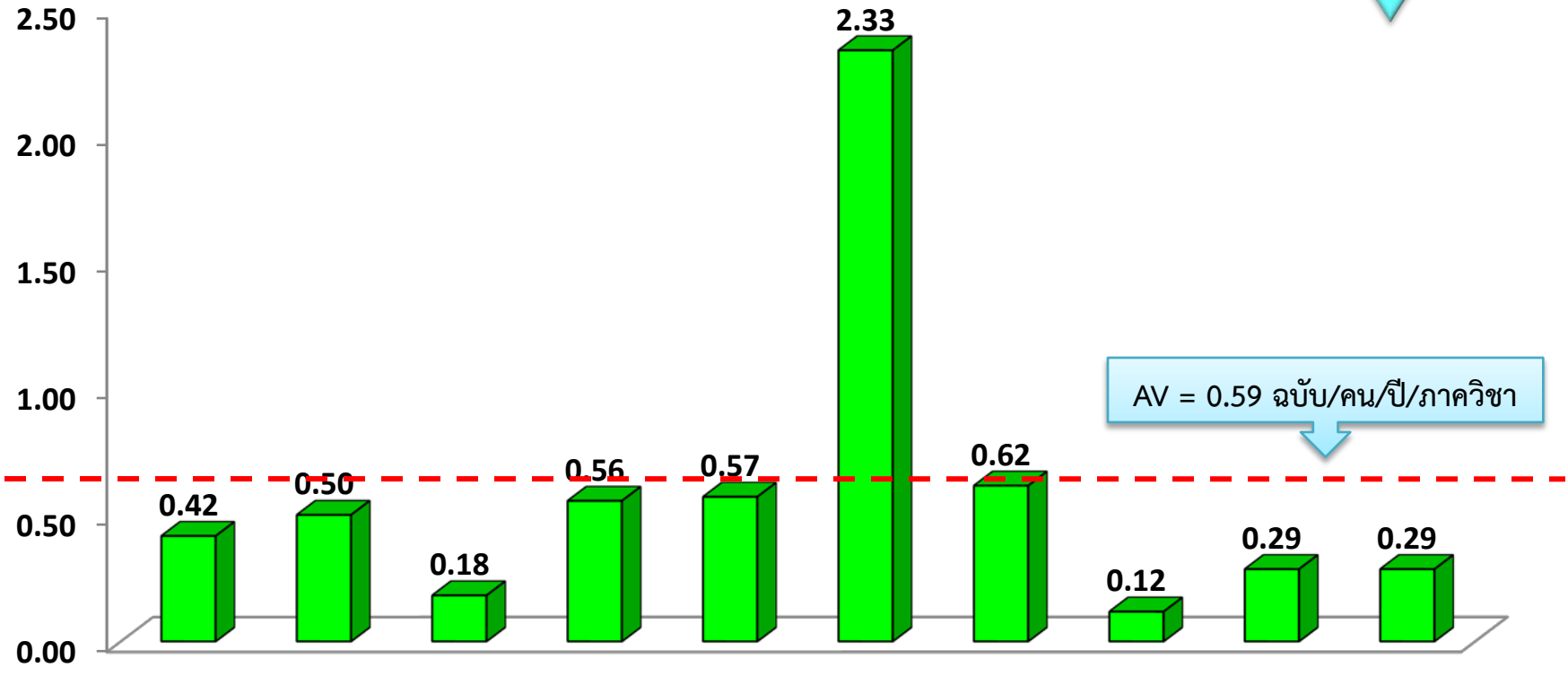
60  
142

Lecturer 2013 = 142  
As DEC 2013

# Research Published Scopus 2014

Total  
67

จำนวนผลงานวิจัย  
(ฉบับ / คน / ปี / ภาควิชา)



AV = 0.59 ฉบับ/คน/ปี/ภาควิชา

ภาควิชา	กายฯ	จุลชีวะฯ	สรีรฯ	เภสัชฯ	พยาธิฯ	ประสัตฯ	สัตวเลี้ยงฯ	ผลิตสัตวฯ	สัตวใหญ่ฯ	สาธารณสุข
จำนวนผลงาน	5	5	2	5	8	14	16	2	6	4
จำนวนอาจารย์	12	10	11	9	14	6	26	17	21	14

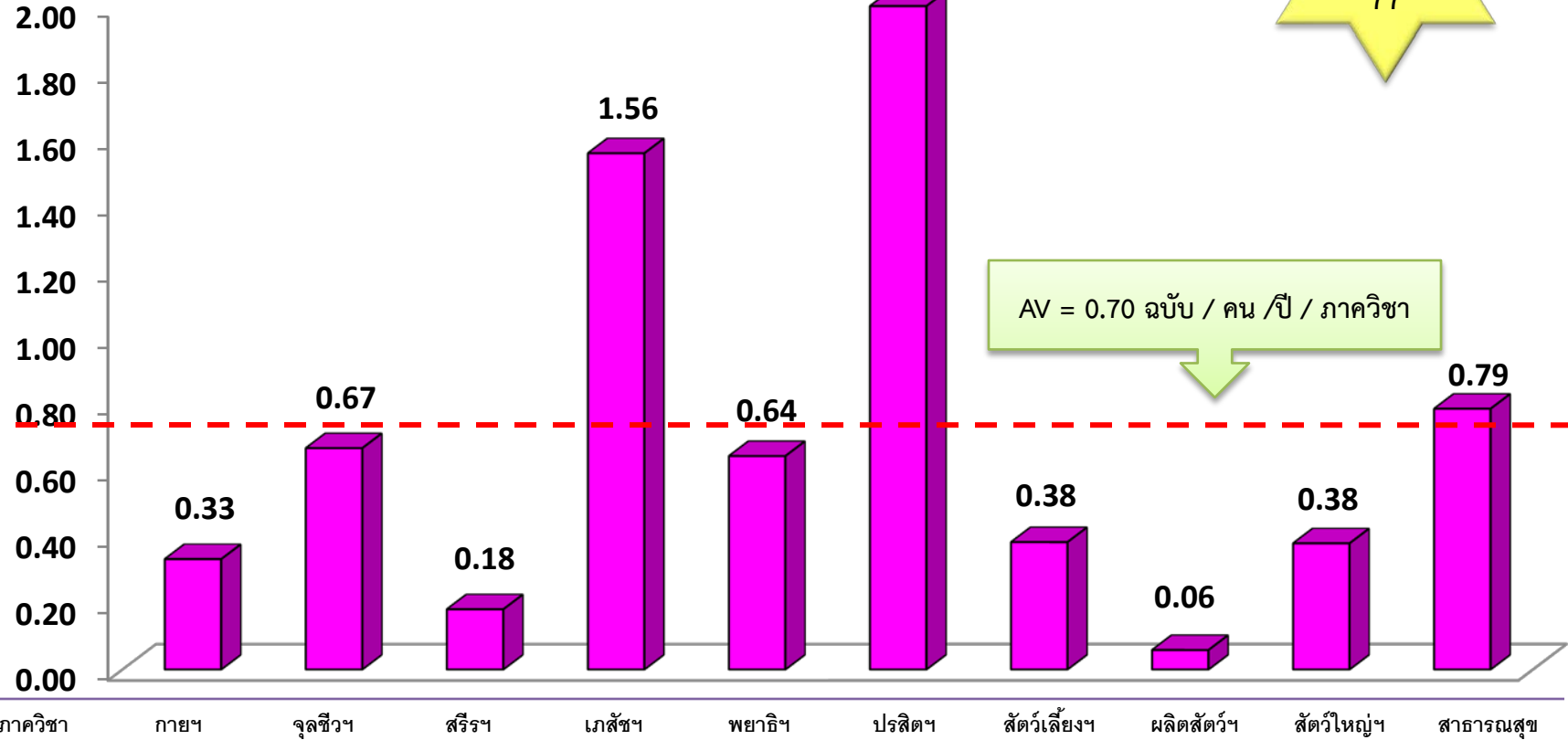
67

140

Lecturer 2014 = 140  
As DEC 2014

# Research Published Scopus 2015

จำนวนผลงานวิจัย  
(ฉบับ / คน / ปี / ภาควิชา)

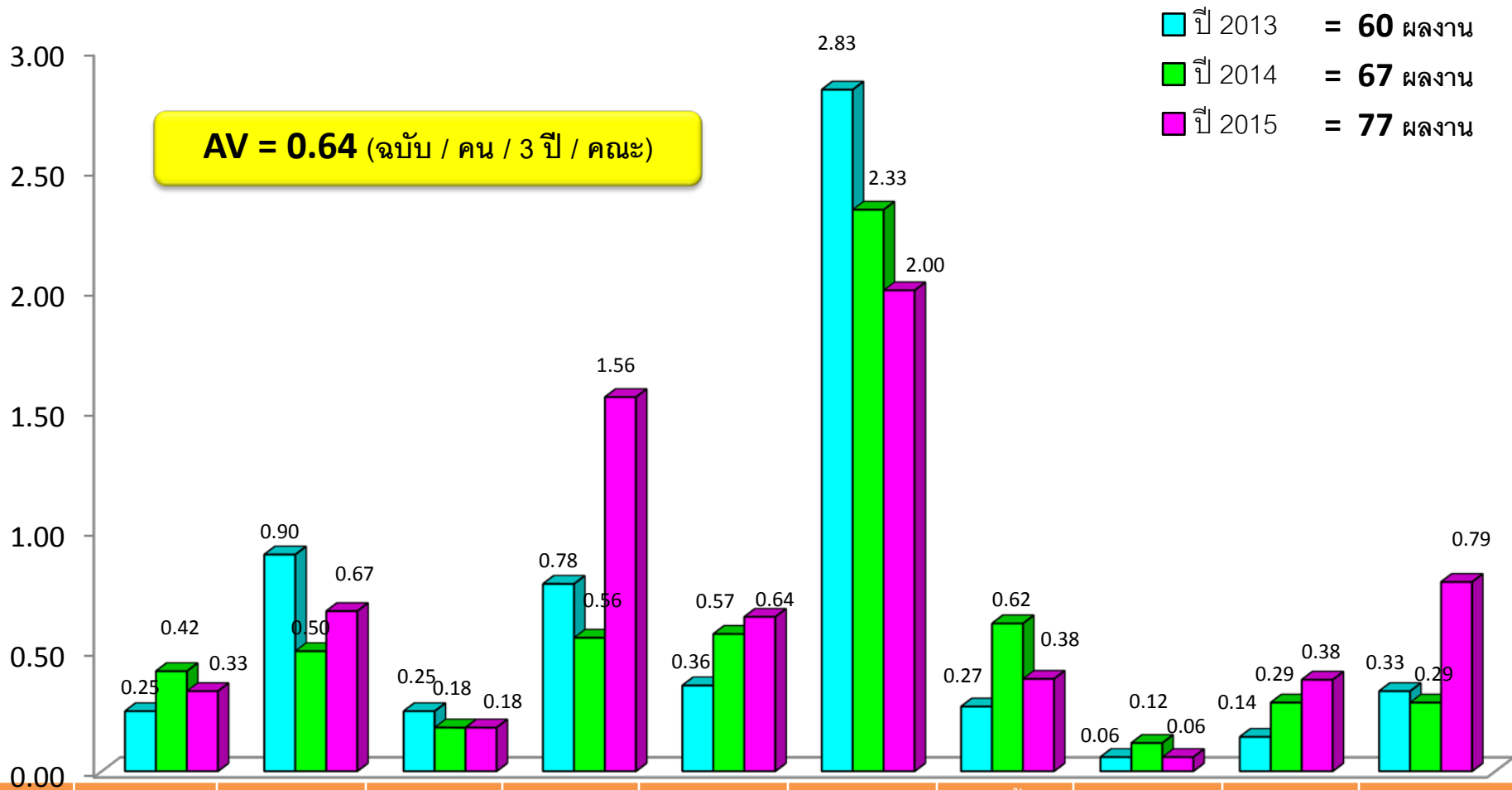


Total  
77

AV = 0.70 ฉบับ / คน / ปี / ภาควิชา

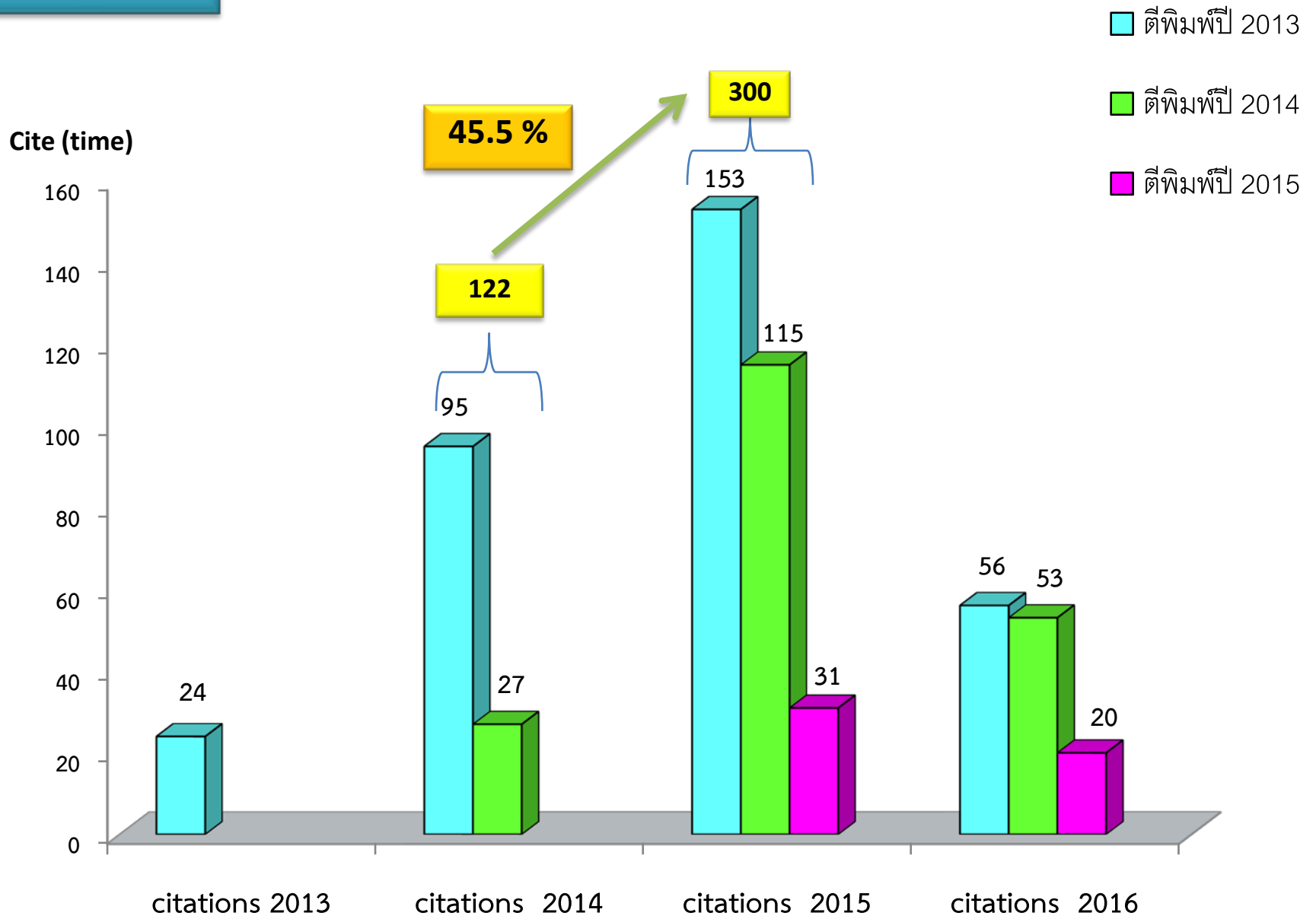
จำนวนผลงาน	4	6	2	14	9	12	10	1	8	11	77
จำนวนอาจารย์	12	9	11	9	14	6	26	17	21	14	139

Lecturer 2015 = 139  
As DEC 2015



ภาควิชา	กาย	จุลชีววิทยา	สิรินธรวิทยา	เภสัชวิทยา	พยาธิวิทยา	ประสัตววิทยา	สัตว์เลี้ยงฯ	ผลิตสัตว์ฯ	สัตว์ใหญ่ฯ	สาธารณสุข
จำนวน ผลงานวิจัย (ฉบับ / คน / 3 ปี / ภาควิชา)	<b>0.33</b>	<b>0.69</b>	<b>0.20</b>	<b>0.96</b>	<b>0.52</b>	<b>1.72</b>	<b>0.42</b>	<b>0.08</b>	<b>0.27</b>	<b>0.47</b>
		👍		👍		👍				

## Citations 2013 - 2015



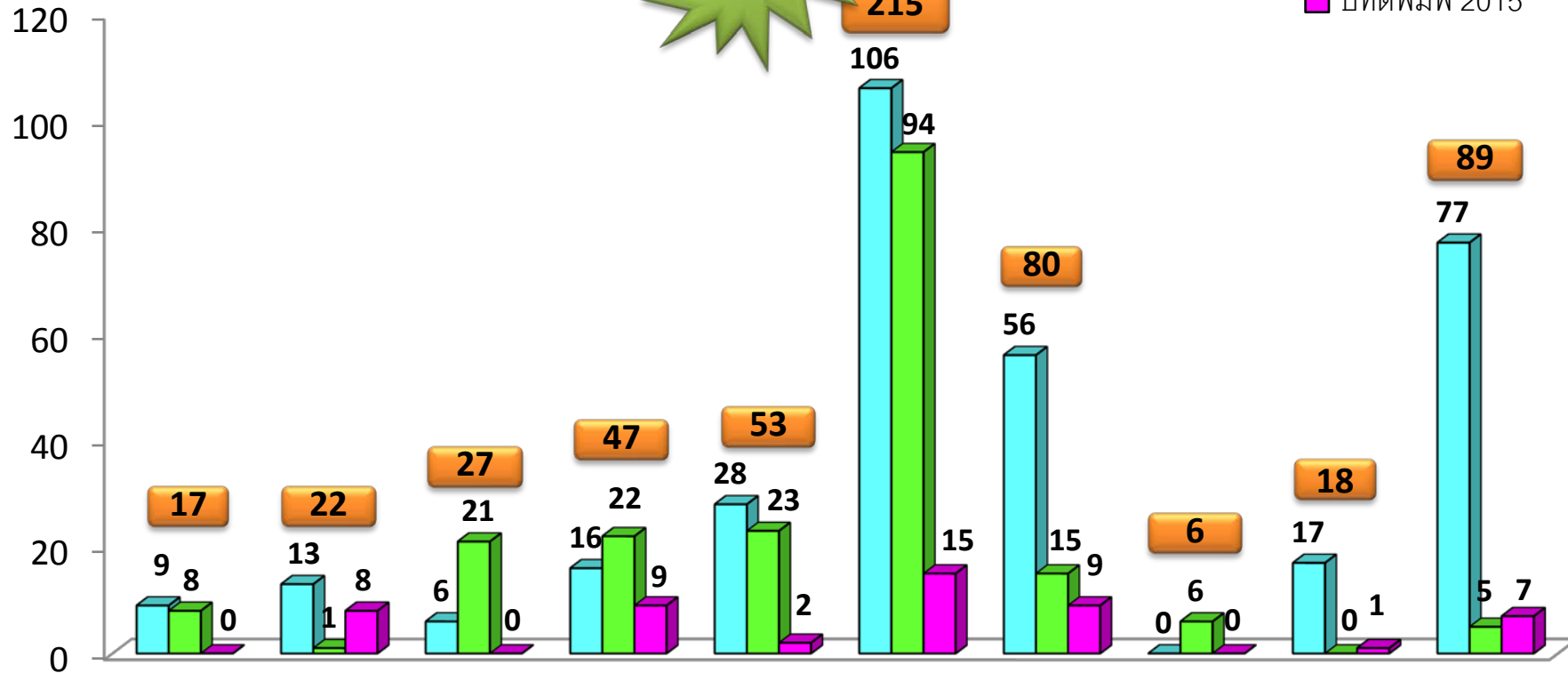
# Department

## citation 2013 - 2015

- ปีที่ตีพิมพ์ 2013
- ปีที่ตีพิมพ์ 2014
- ปีที่ตีพิมพ์ 2015



cite(time)



ภาควิชา	กายฯ	จุลชีวะฯ	สร้รฯ	เภสัชฯ	พยาธิฯ	ประสิตฯ	สัตว์เลี้ยวฯ	ผลิตสัตว์ฯ	สัตว์ใหญ่ฯ	สาธารณสุข	
จำนวน ผลงาน วิจัย ที่ตี พิมพ์(ปี)	2013	3	9	3	7	5	17	7	1	3	5
	2014	5	5	2	5	8	14	16	2	6	4
	2015	4	6	2	14	9	12	10	1	8	11